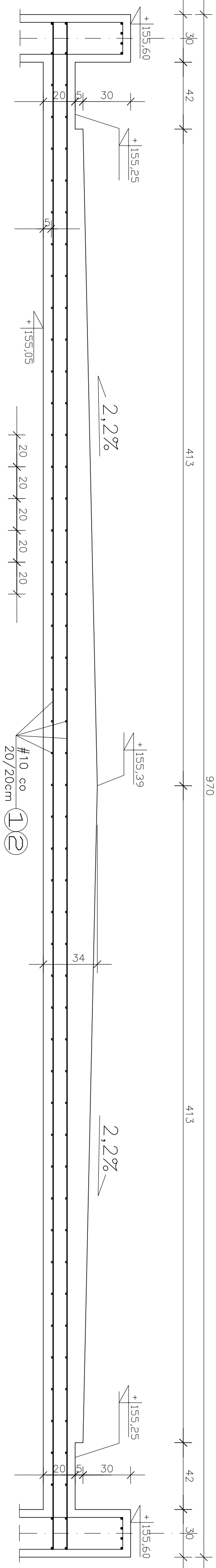
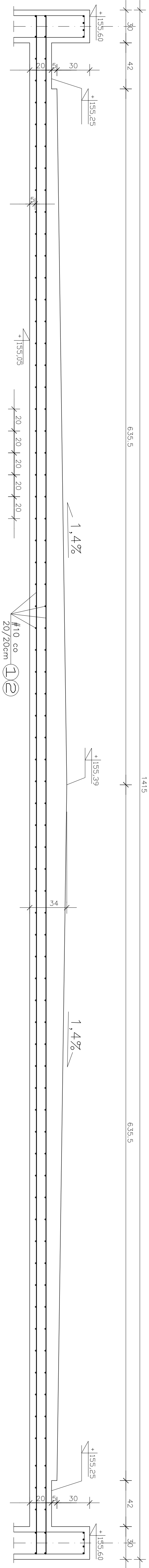


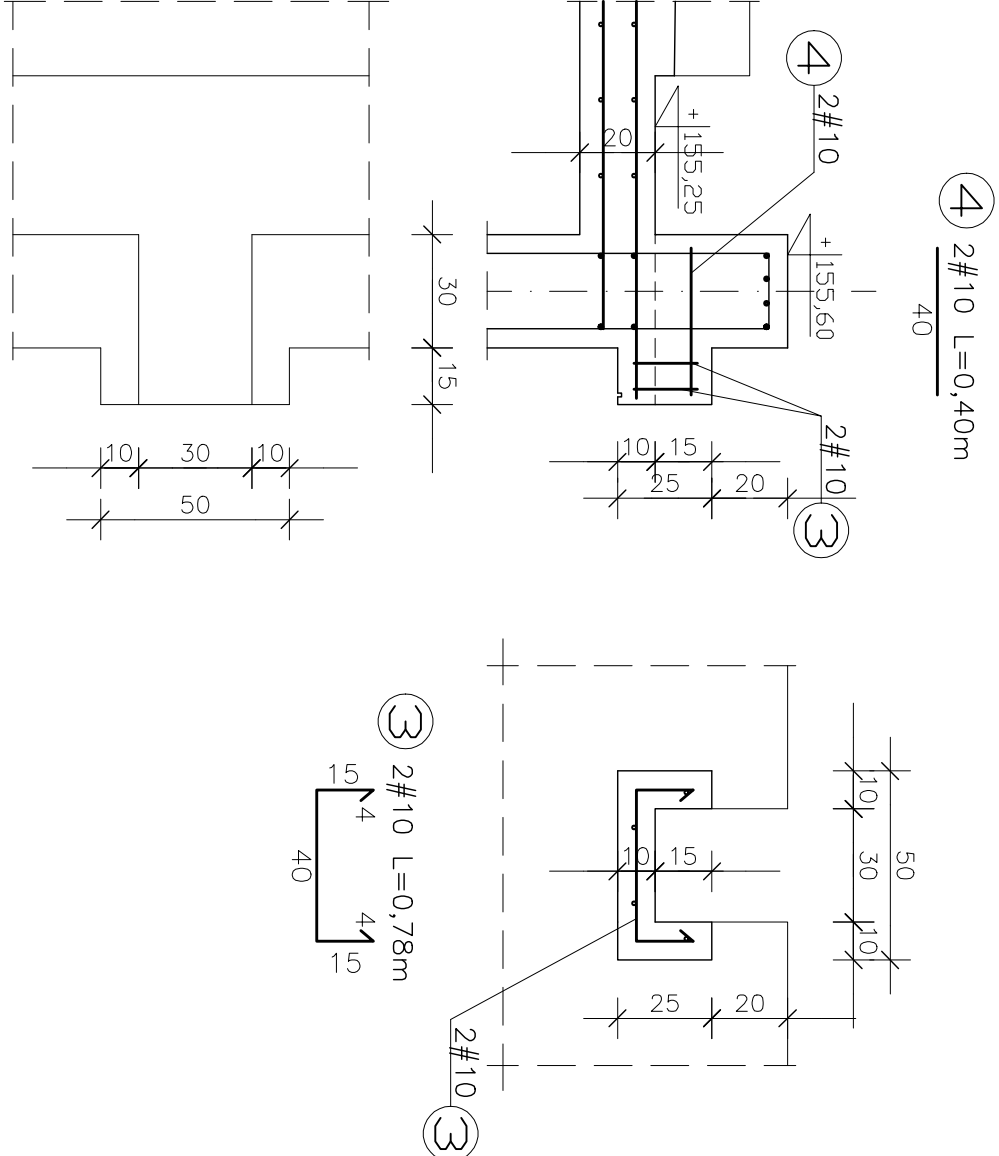
DETAL ZBROJENIA PŁYTY SZEROKOŚCI 9,70m



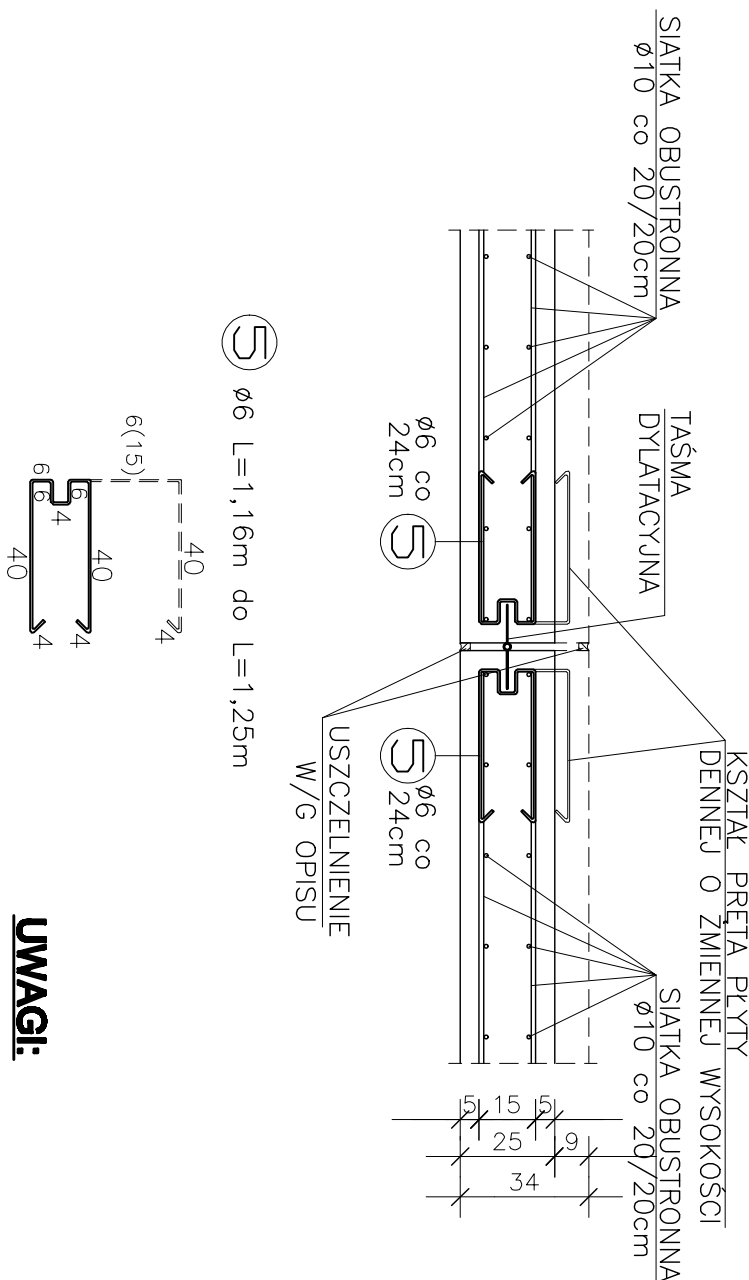
DETAL ZBROJENIA PŁYTY SZEROKOŚCI 14,15m



DETAL ZBROJENIA PRZELEWÓW



DETAL ZBROJENIA DYLATACJI PŁYTY



UWAGI:

- POZIOM BAZOWY +/-0.00 W/G RYS. ARCHITEKTURY
- W TRAKCIE BETONOWANIA OSADZIĆ OCYNKOWANE KOŁY ELEMENTÓW DREWNIANYCH, GWINT ŚRUBY ZABEZPIECZYĆ PRZED ZNISZCZENIEM.
- POD PŁYTĘ FUNDAMENTOWĄ WYKONAĆ PODLEWKĘ Z BETONU C8/10 GRUBOŚCI 10cm.
- ZACHOWAĆ SOŚLĘ PODJĄĄ OTULINĘ ZBROJENIA RÓWNA 5cm
- PRACOWNIA LOKALNA PRZELEWÓW W/G PROJEKTU ARCHITEKTURY
- PRACOWNIA LOKALNA PRZELEWÓW W/G PROJEKTU ARCHITEKTURY
- POŁĄCZENIE ELEMENTÓW RAM DREWNIANYCH Z CZĘŚCIĄ FUNDAMENTOWĄ ZA POMOCĄ OCYNKOWANYCH KOŁEK M16 KL. 5.8

ŚRUBA KOTWIĄCA K2
M16 KL. 5.8 OCYNKOWANA
L=850mm
skala 1:10 szt.292

ŚRUBA KOTWIĄCA K1
M16 KL. 5.8 OCYNKOWANA
L=1050mm
skala 1:10 szt.272

BETON C8/10
BETON C20/25
STAL A-III
STAL A-0

STOPIEŃ WODOSZCZELNOŚCI W6
MROZOODPORNOŚĆ F100
W/G PN-B-06250:1988